



**Einbruchschutz: Grad I nach Euro-Norm EN 1143-1**  
**Brandschutz: Feuerschutz S 60 DIS nach Euro - Norm EN 1047-1**

Empfohlen für die Aufbewahrung von:

- Datenträger**
- Dokumenten**

**Produktbeschreibung**

Modelle Göteborg- Sicherheitsschrank mit 60 min Brandschutz (S 60 DIS).

**Korpus:** mehrwandig 80 mm stark  
**Tür(en):** mehrwandig 151 mm stark  
**Verriegelung:** 4-seitig sperrend; allseitig über Riegelwerk.

**Grundausrüstung**

**Schloss:** Doppelbart-Hochsicherheitsschloss VdS-Klasse I mit 2 Schlüsseln (Länge 120 mm)  
**Beschlag/Griff:** Hängegriff 60 mm vorstehend (zzgl. zur Außentiefe)  
**Scharniere:** Außenscharniere  
**Türöffnungswinkel:** 180°  
**Bohrungen:** 2 Stk. im Boden  
**Lackierung:** RAL 7035 lichtgrau

| Artikel | Modell   | Außenmaße * |              |             | Innenmaße  |              |             | Türdurchgang |              | Verankerung     |                    | Gewicht<br>kg | Anzahl<br>Fachböden | Volumen<br>Liter |
|---------|----------|-------------|--------------|-------------|------------|--------------|-------------|--------------|--------------|-----------------|--------------------|---------------|---------------------|------------------|
|         |          | Höhe<br>mm  | Breite<br>mm | Tiefe<br>mm | Höhe<br>mm | Breite<br>mm | Tiefe<br>mm | Höhe<br>mm   | Breite<br>mm | Boden<br>Anzahl | Rückwand<br>Anzahl |               |                     |                  |
| 46750   | Göteborg | 635         | 563          | 630         | 400        | 368          | 397         | 400          | 368          | 2               | -                  | 198           | 1                   | 58               |
| 46751   | Göteborg | 635         | 563          | 755         | 400        | 368          | 522         | 400          | 368          | 2               | -                  | 223           | 1                   | 77               |

\* ohne Scharnier, Griff und Beschlag



Korpus: mehrwandig  
80 mm stark



Tür(en): mehrwandig  
151 mm stark

**Versicherungssumme**

Die Empfohlene Versicherungssummen sind folgende:

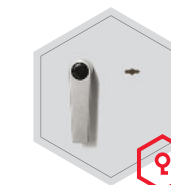
- **privat bis 65.000,- € / mit EMA 130.000,-**
- **gewerblich bis 20.000,- € / mit EMA 40.000,-**

Bitte sprechen Sie hierzu mit Ihrem Versicherer. Je Versicherer, Risiko und Einsatzgebiet können die genannten Versicherungssummen variieren.

**Verschlussoptionen**

Standardverschluss

Optionale Verschlussvarianten gegen Mehrpreis

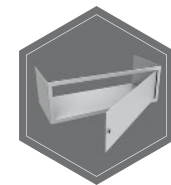


Doppelbartschloss

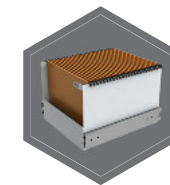


Elektronisches  
Kombinationsschloss

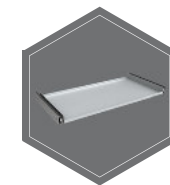
**Zubehörartikel gegen Aufpreis**



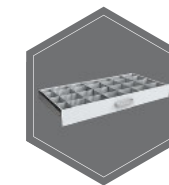
Innentresor



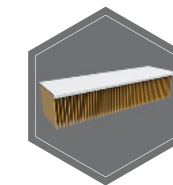
Hängeregistraturkasten  
auf Teleskopschienen



Fachboden auf  
Teleskopschienen



Individuell einrichtbare  
Schublade auf Teleskopschienen



Fachboden für  
Hängeregistratur



Gewichts-, Farb- und Maßangaben sind unverbindlich. Irrtum, Gewichts-, Maß- und Farbveränderungen vorbehalten. Geringe Gewichts-, Farb- und Maßabweichungen sind produktionsbedingt. Technische Änderungen vorbehalten. Tresore evtl. kopflastig, bei Inbetriebnahme entsprechende Sorgfalt gem. Einbauanleitung walten lassen. Piktogramme stehen Symbolisch für die jeweiligen Merkmale.