

Einbruchschutz: Grad II nach Euro-Norm EN 1143-1
Brandschutz: Innentresor - Feuerschutz S 60 DIS nach Euro - Norm EN 1047-1

Empfohlen für die Aufbewahrung von:

- Dokumenten**
- Wertgegenständen**

Produktbeschreibung

Modelle Paris-Versailles - Wertschutzschränke mit Innentresor (Modell Oslo) mit Feuersicherheit S 60 DIS.

Korpus: mehrwandig 52 mm stark
Tür(en): mehrwandig 109 mm stark
Verriegelung: 4-seitig sperrend; dreiseitig über Riegelwerk. Scharnierseite gesichert durch ein Hintergreifprofil.

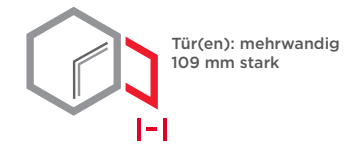
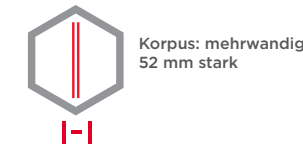
Grundausrüstung

Schloss: Doppelbart-Hochsicherheitsschloss VdS-Klasse I mit 2 Schlüsseln (Länge 145 mm)
Beschlag/Griff: Hängegriff 60 mm vorstehend (zzgl. zur Außentiefe)
Scharniere: Außenscharniere
Türöffnungswinkel: 180°
Bohrungen: 2 Stk. im Boden
Lackierung: RAL 7035 lichtgrau



Artikel	Modell	Außenmaße *			Innenmaße			Türdurchgang		Verankerung		Gewicht kg	Anzahl Schubladen	Volumen Liter
		Höhe mm	Breite mm	Tiefe mm	Höhe mm	Breite mm	Tiefe mm	Höhe mm	Breite mm	Boden Anzahl	Rückwand Anzahl			
46800	Paris-Versailles	779	684	815	675	568	651	645	516	2	-	740	3	59
46801	Paris-Versailles	779	684	950	675	568	786	645	516	2	-	815	3	79
46802	Paris-Versailles	1079	684	815	975	568	651	945	516	2	-	880	3	59
46803	Paris-Versailles	1079	684	950	975	568	786	945	516	2	-	950	3	79
46804	Paris-Versailles	1414	684	815	1310	568	651	1280	516	2	-	1220	2 x 3	118
46805	Paris-Versailles	1414	684	950	1310	568	786	1280	516	2	-	1290	2 x 3	159
46806	Paris-Versailles	1714	684	815	1610	568	651	1580	516	2	-	1315	2 x 3	118
46807	Paris-Versailles	1714	684	950	1610	568	786	1580	516	2	-	1395	2 x 3	159

* ohne Scharnier, Griff und Beschlag



Versicherungssumme

Die empfohlenen Versicherungssummen sind folgende:

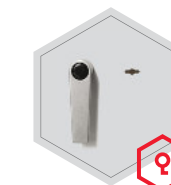
- **privat bis 100.000,- € / mit EMA 200.000,- €**
- **gewerblich bis 50.000,- € / mit EMA 100.000,- €**

Bitte sprechen Sie hierzu mit Ihrem Versicherer. Je Versicherer, Risiko und Einsatzgebiet können die genannten Versicherungssummen variieren.

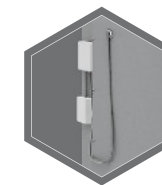
Verschlussoptionen

Standardverschluss

Optionale Verschlussvarianten gegen Mehrpreis



Zubehörartikel gegen Aufpreis



Gewichts, Farb- und Maßangaben sind unverbindlich. Irrtum, Gewichts-, Maß- und Farbveränderungen vorbehalten. Geringe Gewichts-, Farb- und Maßabweichungen sind produktionsbedingt. Technische Änderungen vorbehalten. Tresore evtl. kopflastig, bei Inbetriebnahme entsprechende Sorgfalt gem. Einbauanleitung walten lassen. Piktogramme stehen Symbolisch für die jeweiligen Merkmale.