

Modelle  
**Solingen Office**



**Einbruchschutz: Grad S2 nach Euro-Norm EN 14450/ VdS 2862**  
**Brandschutz: Feuerschutz S 60 P nach Euro - Norm EN 1047-1**

Empfohlen für die Aufbewahrung von:  
**Dokumenten**

**Produktbeschreibung**  
Modelle Solingen Office - Sicherheitsschrank mit 60 min Brandschutz (S 60 P).

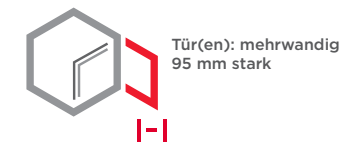
**Korpus:** doppelwandig 50 mm stark  
**Tür(en):** mehrwandig 95 mm stark  
**Verriegelung:** 4-seitig sperrend; dreiseitig über Riegelwerk. Scharnierseite gesichert durch starre Bolzen

**Grundausrüstung**  
**Schloss:** Doppelbart-Hochsicherheitsschloss VdS-Klasse I mit 2 Schlüsseln (Länge 120 mm)  
**Beschlag/Griff:** Hängegriff 60 mm vorstehend (zzgl. zur Außentiefe)  
**Scharniere:** Außenscharniere  
**Türöffnungswinkel:** 180°  
**Bohrungen:** 2 Stk. im Boden  
**Lackierung:** RAL 7035 lichtgrau

Modelle  
**Solingen Office**

Artikel	Modell	Außenmaße *			Innenmaße			Türdurchgang		Verankerung		Gewicht kg	Anzahl Fachböden	Anzahl Ordner	Volumen Liter
		Höhe mm	Breite mm	Tiefe mm	Höhe mm	Breite mm	Tiefe mm	Höhe mm	Breite mm	Boden Anzahl	Rückwand Anzahl				
39430	Solingen Office **	901	975	459	800	863	303	785	845	2	-	397	1	24	209
39431	Solingen Office **	901	975	559	800	863	403	785	845	2	-	390	1	24	278
39432	Solingen Office **	901	1128	459	800	1016	303	785	998	2	-	398	1	29	246
39434	Solingen Office **	901	1282	459	800	1170	303	785	1152	2	-	439	1	33	284
39437	Solingen Office **	1045	1128	506	944	1016	350	929	998	2	-	456	2	35	336
39438	Solingen Office **	1045	1282	506	944	1170	350	929	1152	2	-	501	2	39	387
39439	Solingen Office **	1189	975	459	1088	863	303	1073	845	2	-	429	2	33	285
39441	Solingen Office **	1189	1128	459	1088	1016	303	1073	998	2	-	477	2	39	335
39443	Solingen Office **	1189	1282	459	1088	1170	303	1073	1152	2	-	526	2	45	386
39444	Solingen Office **	1189	1282	559	1088	1170	403	1073	1152	2	-	569	2	45	513

\* ohne Scharnier, Griff und Beschlag \*\* 2-flügelige Tür



**Versicherungssumme**

Die Empfohlene Versicherungssummen sind folgende:

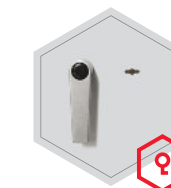
- privat bis 30.000,- €
- gewerblich bis 2.500,- €

Bitte sprechen Sie hierzu mit Ihrem Versicherer. Je Versicherer, Risiko und Einsatzgebiet können die genannten Versicherungssummen variieren.

**Verschlussoptionen**

Standardverschluss

Optionale Verschlussvarianten gegen Mehrpreis



Doppelbartschloss



Mechanisches Kombinationsschloss

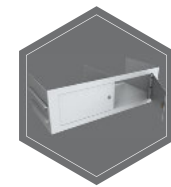


Elektronisches Kombinationsschloss

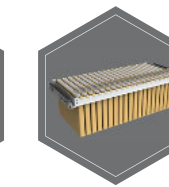


Elektronisches Schloss kombiniert mit mechanischer Revision (Ausser Art. 39430-31, 393436, 39439-40)

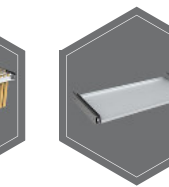
**Zubehörartikel gegen Aufpreis**



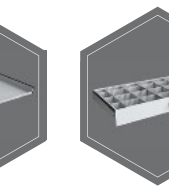
Innentresor mit Trennwand, 2 - Türig



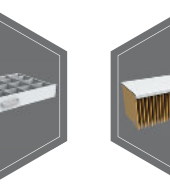
Hängeregistratur auf Teleskopschienen



Fachboden auf Teleskopschienen



Individuell einrichtbare Schublade auf Teleskopschienen



Fachboden für Hängeregistratur



! Gewichts-, Farb- und Maßangaben sind unverbindlich. Irrtum, Gewichts-, Maß- und Farbveränderungen vorbehalten. Geringe Gewichts-, Farb- und Maßabweichungen sind produktionsbedingt. Technische Änderungen vorbehalten. Tresore evtl. kopflastig, bei Inbetriebnahme entsprechende Sorgfalt gem. Einbauanleitung walten lassen. Piktogramme stehen Symbolisch für die jeweiligen Merkmale.